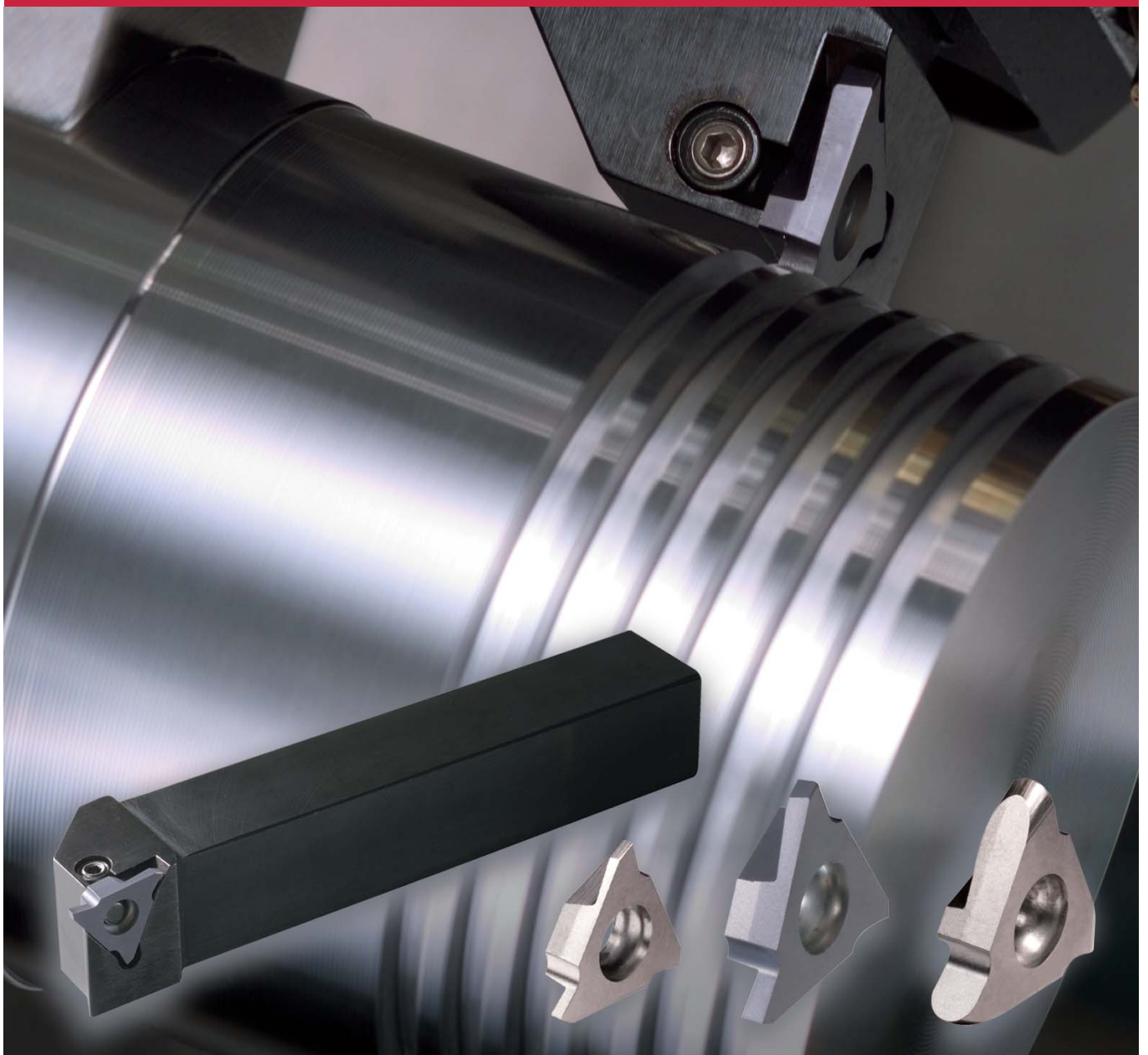


3コーナータイプ溝入れ工具

TGTS形、TGTT形、SGT形シリーズ

スーパーファイン・サーメットNS730 拡充で、多彩な被削材に対応



溝加工で
抜群の安定性

3コーナータイプ溝入れ工具

TGTS形、TGTT形、SGT形シリーズ

SGT形

溝幅範囲：0.33~4.5mm
最大溝深さ：2.0~2.5mm

TGTT形

溝幅範囲：0.33~4.5mm
最大溝深さ：2.5~5.0mm

TGTS形

溝幅範囲：0.33~4.5mm
最大溝深さ：2.5~5.0mm

GB形チップ

多彩な溝加工に対応

- AH710、KS05Fに加え
新材種NS730を設定
- 豊富な溝幅設定

刃先形状

	GB形	GB-R形
溝形状	通常溝(角溝)	フルR溝(丸溝)
溝幅範囲	0.33mm ~4.5mm	1.0mm(0.5R) ~4.0mm(2R)

標準切削条件

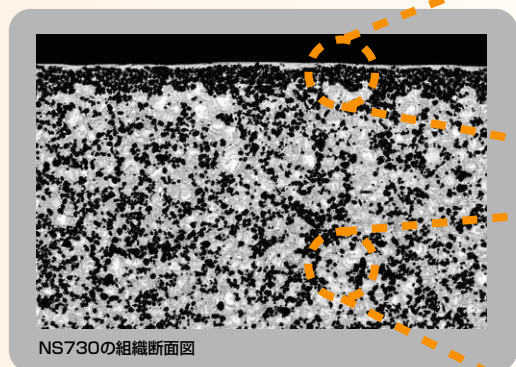
被削材	硬さ	チップ材種	切削速度(m/min)	送り(mm/rev)
炭素鋼、合金鋼 (S450C、SCM415など)	150-240HB	NS730	150(100-200)	0.10(0.02-0.25)
		AH710	100(60-150)	0.15(0.05-0.25)
ステンレス鋼 (SUS304など)	240HB以下	AH710	80(60-150)	0.10(0.05-0.15)
普通鋳鉄 (FC250など)	引張り強さ 350N/mm ² 以下	AH710	100(60-150)	0.10(0.05-0.15)
非鉄材 (アルミなど)	-	KS05F	250(200-300)	0.10(0.05-0.15)

New NS730

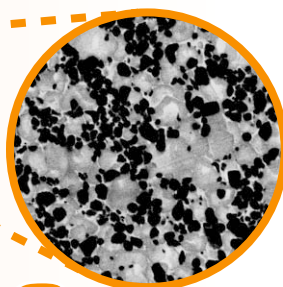
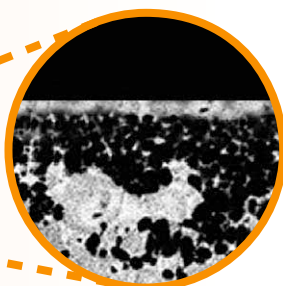
鋼加工用

スーパーファイン・サーメット

微粒強化技術・表面平滑技術により、仕上げ面品位・耐摩耗性・耐欠損性が大幅に向上!



NS730の組織断面図

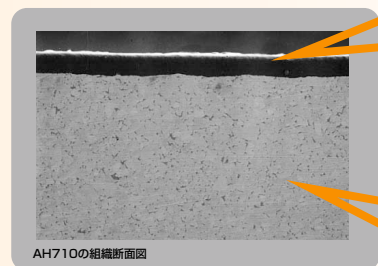


- **表面平滑化**
インサート表面を平滑化することにより切削中の溶着を防ぎ優れた面品位を実現
→仕上げ面品位向上
- **均一微粒化**
サーメット内部から表面までを均一微粒化することにより摩耗の進行が微少かつ均等
→耐摩耗性向上
- **スケルトン微粒化**
スケルトン構造を成す硬質粒子自体を微粒化することにより強靱性が向上
→耐欠損性・耐熱衝撃性向上
- **強靱微粒化**
硬質粒子間の結合力をより高め、サーメット組織の構造を安定化
→耐塑性変形性向上

鋼・ステンレス鋼・鋳鉄加工用

AH710

微粒子超硬合金とフラッシュコート
の組み合わせでさらに
耐摩耗性を向上!



AH710の組織断面図

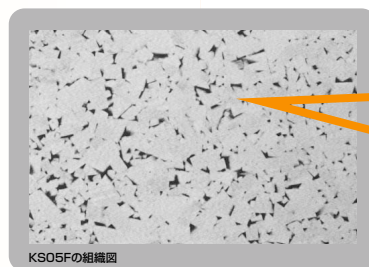
耐摩耗性と密着性に優れた (Ti, Al) N系 PVDコーティング “フラッシュコート”

耐チップング性に優れた高靱性微粒子超硬合金

非鉄金属加工用

KS05F

均一微粒組織で高硬度、高強度のため
耐摩耗性、耐欠損性、耐溶着性に優れる!



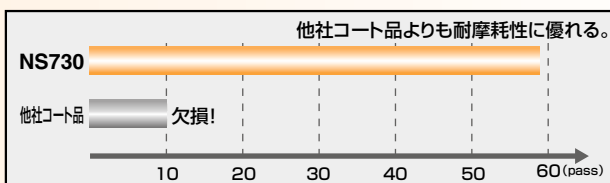
KS05Fの組織図

耐摩耗性と耐欠損性を高い次元でバランスさせた微粒子超硬合金

切削性能

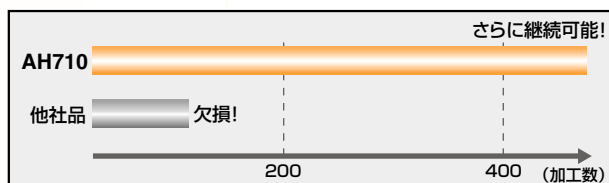
炭素鋼S45Cの加工

NS730	他社コート品	被削材:S45C (242HB) ホルダ:TGTSR2525M22-3 チップ:GBR43300 溝幅:W=3mm 溝深さ:d=2mm 切削速度:Vc=200m/min 送り:f=0.15mm/rev 湿式加工(1パス加工)



ステンレス鋼SUS304の加工

AH710	他社品	被削材:SUS304(275~331HB) ホルダ:TGTSR2525M22-3 チップ:GBR43300 溝幅:W=3mm 溝深さ:d=2mm 切削速度:Vc=100m/min 送り:f=0.15mm/rev 湿式加工

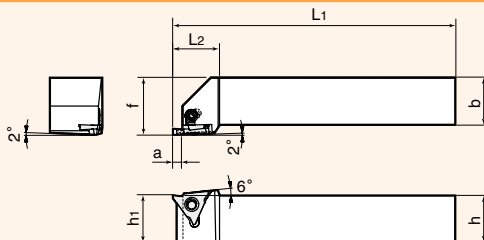
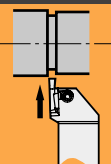


ホルダ

TGTS形

外径溝入れ

TGTS R/L



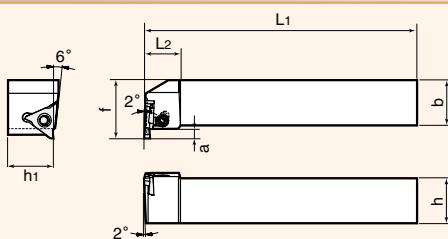
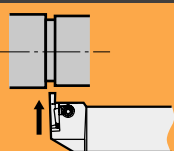
本図は右勝手(R)を示す。

溝幅範囲 (mm)	最大溝深さ (mm)	形番	在庫		適合チップ	寸法(mm)							押え金	締付ねじ	スパナ
			R	L		h	b	L ₁	L ₂	h ₁	f	a			
0.33~2.5	2.5	TGTSR/L2020K16	●	●	GBR/L32□□□□	20	20	125	25	20	25	2.8	CP900	MCS520 -2.5	P-2.5
0.33~2.5	2.5	TGTSR/L2525M16	●	●	GBR/L32□□□□	25	25	150	25	25	30	2.8			
1.0~1.45	2	TGTSR/L2020K22-1	●	●	GBR/L43125~145 GBR/L43050R	20	20	125	25	20	25	2.5	CP910		
1.5~2.3	3.5	TGTSR/L2020K22-2	●	●	GBR/L43150~230 GBR/L43075R~100R	20	20	125	25	20	25	4.1			
2.5~4.5	5	TGTSR/L2020K22-3	●	●	GBR/L43250~450 GBR/L43125R~200R	20	20	125	25	20	25	5.4			
1.0~1.45	2	TGTSR/L2525M22-1	●	●	GBR/L43125~145 GBR/L43050R	25	25	150	25	25	30	2.5			
1.5~2.3	3.5	TGTSR/L2525M22-2	●	●	GBR/L43150~230 GBR/L43075R~100R	25	25	150	25	25	30	4.1			
2.5~4.5	5	TGTSR/L2525M22-3	●	●	GBR/L43250~450 GBR/L43125R~200R	25	25	150	25	25	30	5.4			

TGTT形

外径溝入れ

TGTT R/L



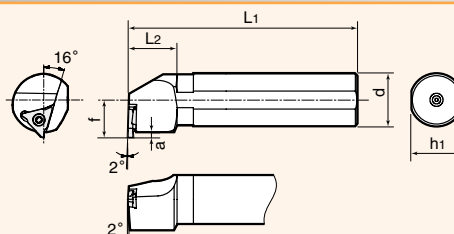
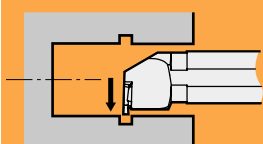
本図は右勝手(R)を示す。

溝幅範囲 (mm)	最大溝深さ (mm)	形番	在庫		適合チップ	寸法(mm)							押え金	締付ねじ	スパナ
			R	L		h	b	L ₁	L ₂	h ₁	f	a			
0.33~2.5	2.5	TGTT R/L2020K16	●	●	GBL/R32□□□□	20	20	125	20	20	27	2.8	CP900	MCS520 -2.5	P-2.5
0.33~2.5	2.5	TGTT R/L2525M16	●	●	GBL/R32□□□□	25	25	150	20	25	32	2.8			
1.0~1.45	2	TGTT R/L2020K22-1	●	●	GBL/R43125~145 GBL/R43050R	20	20	125	20	20	27	2.5	CP910		
1.5~2.3	3.5	TGTT R/L2020K22-2	●	●	GBL/R43150~230 GBL/R43075R~100R	20	20	125	20	20	27	4.1			
2.5~4.5	5	TGTT R/L2020K22-3	●	●	GBL/R43250~450 GBL/R43125R~200R	20	20	125	20	20	27	5.4			
1.0~1.45	2	TGTT R/L2525M22-1	●	●	GBL/R43125~145 GBL/R43050R	25	25	150	20	25	32	2.5			
1.5~2.3	3.5	TGTT R/L2525M22-2	●	●	GBL/R43150~230 GBL/R43075R~100R	25	25	150	20	25	32	4.1			
2.5~4.5	5	TGTT R/L2525M22-3	●	●	GBL/R43250~450 GBL/R43125R~200R	25	25	150	20	25	32	5.4			

SGT形

内径溝入れ

SGT R/L



本図は右勝手(R)を示す。

溝幅範囲 (mm)	最小加工径 D(mm)	最大溝深さ (mm)	形番	在庫		適合チップ	寸法(mm)						締付ねじ	スパナ
				R	L		d	f	L ₁	L ₂	h ₁	a		
0.33~2.5	35	2	S25R-SGTR/L16	●	●	GBL/R32□□□□	25	17.5	200	30	23	2.5	CSTB-4S	T-15F
1.0~4.5	40	2.5	S32S-SGTR/L22	●	●	GBL/R43□□□□ GBL/R43□□□□R	32	23	250	30	30	3.0	CSTB-5S	T-20F

チップ

GBR/L32形

	寸法(mm)			チップ形番	材種						寸法(mm)	
	W	最大溝深さ	R		サーメット		コーティング		超硬		d	T
	±0.025				NS730	AH710	KS05F	R	L			
		R	L		R	L	R	L				
0.33	0.8	0.03	GBR/L32033	●	●	●	●	●		9.525	3.18	
0.5	1.2	0.05	GBR/L32050	●	●	●	●	●				
0.75	2	0.05	GBR/L32075	●	●	●	●	●				
0.95	2	0.05	GBR/L32095	●	●	●	●	●				
1	2	0.05	GBR/L32100	●	●	●	●	●				
1.25	2	0.2	GBR/L32125	●	●	●	●	●				
1.45	2	0.2	GBR/L32145	●	●	●	●	●				
1.5	2	0.2	GBR/L32150	●	●	●	●	●				
2	2.5	0.2	GBR/L32200	●	●	●	●	●				
2.5	2.5	0.2	GBR/L32250	●	●	●	●	●				

GBR/L43形

	寸法(mm)			チップ形番	材種						寸法(mm)	
	W	最大溝深さ	R		サーメット		コーティング		超硬		d	T
	±0.025				NS730	AH710	KS05F	R	L			
		R	L		R	L	R	L				
1.25	2	0.2	GBR/L43125	●	●	●	●	●		12.7	4.76	
1.45	2	0.2	GBR/L43145	●	●	●	●	●				
1.5	3.5	0.2	GBR/L43150	●	●	●	●	●				
1.75	3.5	0.2	GBR/L43175	●	●	●	●	●				
1.85	3.5	0.2	GBR/L43185	●	●	●	●	●				
2	3.5	0.2	GBR/L43200	●	●	●	●	●				
2.3	3.5	0.2	GBR/L43230	●	●	●	●	●				
2.5	5	0.3	GBR/L43250	●	●	●	●	●				
2.65	5	0.3	GBR/L43265	●	●	●	●	●				
2.8	5	0.3	GBR/L43280	●	●	●	●	●				
3	5	0.3	GBR/L43300	●	●	●	●	●				
3.3	5	0.3	GBR/L43330	●	●	●	●	●				
3.5	5	0.3	GBR/L43350	●	●	●	●	●				
4	5	0.4	GBR/L43400	●	●	●	●	●				
4.3	5	0.4	GBR/L43430	●	●	●	●	●				
4.5	5	0.4	GBR/L43450	●	●	●	●	●				

GBR/L43-R形(フルR)

	寸法(mm)			チップ形番	材種						寸法(mm)	
	W	最大溝深さ	R		サーメット		コーティング		超硬		d	T
	±0.025				NS730	AH710	KS05F	R	L			
		R	L		R	L	R	L				
1	2	0.5	GBR/L43050R	●	●	●	●	●	●	12.7	4.76	
1.5	3.5	0.75	GBR/L43075R	●	●	●	●	●	●			
2	3.5	1	GBR/L43100R	●	●	●	●	●	●			
2.5	5	1.25	GBR/L43125R	●	●	●	●	●	●			
3	5	1.5	GBR/L43150R	●	●	●	●	●	●			
4	5	2	GBR/L43200R	●	●	●	●	●	●			

(注) TGTT形バイト・SGT形バイト使用の場合、右勝手(R)のホルダには左勝手(L)のチップを、左勝手(L)のホルダには右勝手(R)のチップを使用します。



株式会社タンガロイ

■本社	☎212-8503	神奈川県川崎市幸区堀川町580(ソリッドスクエア)	☎044(548)9500	FAX 044(548)9540
●営業本部	☎230-0027	神奈川県横浜市鶴見区菅沢町2-7	☎045(503)9051	FAX 045(503)9052
●東部支店				
東京営業所	☎103-0023	東京都中央区日本橋本町3-8-3(日本橋東硝ビル)	☎03(3665)3450	FAX 03(3665)3435
新潟事務所	☎940-0085	新潟県長岡市草生津1-2-28(ドルミーリバーサイド102)	☎0258(37)5822	FAX 0258(37)5825
長野営業所	☎386-0025	長野県上田市天神4-17-8(みすずビル)	☎0268(26)3870	FAX 0268(26)3872
京浜営業所	☎212-0057	神奈川県川崎市幸区北加瀬2-1-50(国際新川崎ビル)	☎044(587)2552	FAX 044(587)2589
厚木営業所	☎243-0018	神奈川県厚木市中町3-11-20(本厚木ケイビル5階)	☎046(224)3481	FAX 046(224)1310
富士営業所	☎416-0954	静岡県富士市本市場町816(ウイングビル)	☎0545(60)6311	FAX 0545(60)6313
北関東営業所	☎329-0201	栃木県小山市粟宮1875-4	☎0285(24)0538	FAX 0285(24)0542
高崎事務所	☎370-0849	群馬県高崎市八島町17(イシビル6階)	☎027(327)5597	FAX 027(327)8719
東北営業所	☎983-0045	宮城県仙台市宮城野区宮城野1-12-15(松栄宮城野ビル)	☎022(297)1911	FAX 022(293)0272
いわき営業所	☎970-1144	福島県いわき市好間工業団地11-1	☎0246(36)8155	FAX 0246(36)8156
●中部支店				
名古屋営業所	☎465-0092	愛知県名古屋市長東区社台3-230(グランドビル)	☎052(777)2611	FAX 052(777)2614
三河営業所	☎446-0054	愛知県安城市二本木町ニッ池29-1(第2東祥ビル2階)	☎0566(73)9110	FAX 0566(73)9355
金沢営業所	☎920-0856	石川県金沢市昭和町16-1(ヴィサージュ)	☎076(222)2727	FAX 076(222)2730
●西部支店				
大阪営業所	☎550-0002	大阪府大阪市西区江戸堀2-1-1(江戸堀センタービル)	☎06(6447)2401	FAX 06(6447)2419
大阪販売課	☎550-0002	大阪府大阪市西区江戸堀2-1-1(江戸堀センタービル)	☎06(6447)2407	FAX 06(6447)2419
京都営業所	☎600-8357	京都府京都市下京区五条通堀川西入柿本町579(五条堀川ビル)	☎075(371)6110	FAX 075(371)6777
神戸営業所	☎673-0892	兵庫県明石市本町2-1-26(ニッセイ明石ビル)	☎078(911)9901	FAX 078(911)9898
岡山営業所	☎700-0971	岡山県岡山市野田3-13-39(野田センタービル)	☎086(245)2915	FAX 086(245)2912
高松事務所	☎761-8071	香川県高松市伏石町100-1(クレストコートK2)	☎087(867)8211	FAX 087(867)8293
広島営業所	☎730-0051	広島県広島市中区大手町2-11-2(グランドビル大手町)	☎082(541)0541	FAX 082(541)0540
福岡営業所	☎812-0006	福岡県福岡市博多区上牟田1-28-16(コスモブレインビル)	☎092(441)5981	FAX 092(451)3382
●自動車営業部				
中部販売課	☎470-0124	愛知県日進市浅田町茶園77-1	☎052(805)6011	FAX 052(805)6083
浜松営業所	☎435-0013	静岡県浜松市天竜川町1036(グリーンビル)	☎053(422)6266	FAX 053(422)6264
●海外営業部	☎230-0027	神奈川県横浜市鶴見区菅沢町2-7	☎045(503)9040	FAX 045(503)9042
●マイクロドリル事業部	☎212-0057	神奈川県川崎市幸区北加瀬2-1-50(国際新川崎ビル)	☎044(587)2590	FAX 044(587)2670
●摩擦材料事業部	☎212-0057	神奈川県川崎市幸区北加瀬2-1-50(国際新川崎ビル)	☎044(587)2590	FAX 044(587)2670
●耐摩・土木事業部	☎212-0057	神奈川県川崎市幸区北加瀬2-1-50(国際新川崎ビル)	☎044(587)2590	FAX 044(587)2670
●生産本部				
いわき工場	☎970-1144	福島県いわき市好間工業団地11-1	☎0246(36)8111	FAX 0246(36)8145
名古屋工場	☎470-0124	愛知県日進市浅田町茶園77-1	☎052(805)6021	FAX 052(805)6082
葦崎工場	☎407-0036	山梨県葦崎市大草町上条東割字中芝原114	☎0551(23)0820	FAX 0551(23)0846
●技術本部				
技術センター	☎230-0027	神奈川県横浜市鶴見区菅沢町2-7	☎045(503)9011	FAX 045(503)9031

⚠️ 安全上の注意点

- ご使用の際には、安全カバーや保護メガネ等の保護具をご使用ください。
- 切れ刃が鋭利なため素手でさわらないでください。
- 切れ味を確認して早めに工具交換を行ってください。
- 切削中に発生する火花や破損による発熱、切りくずで引火する危険があります。引火の危険があるところでは使用しないでください。また、不水溶性切削油を使用する場合は防火対策が必要です。

■ TAC フリーダイヤル 切削技術相談

☎ **0120-401-509** 受付時間 AM9:00 ~ 12:00/PM1:00 ~ 5:00
 土曜、日曜、祝日、タンガロイ休日は休ませていただきます。

■ 株式会社タンガロイ ホームページ

<http://www.tungaloy.co.jp/>

製品のお問い合わせは



ISO 9001 認証取得
登録番号 QC00J0056
株式会社タンガロイ
登録日 1996.10.18

ISO 14001 認証取得
登録番号 EC97J1123
株式会社タンガロイ 生産本部
登録日 1997.11.26